

見積参考資料

工事名 R2三土 腕山宮石線 三・池田松尾 道路冠水対策工事

◇経費情報◇

工種区分	道路維持工事
単価地区	三好2
施工地域・工事場所	一般交通影響有り(2)-1
前金支出割合	補正を行わない
契約保証	金銭的保証
現場環境改善費	計上しない

注意

「見積参考資料」は入札参加者の迅速で適正な工事費の見積りのための一資料であり、請負契約を拘束するものではない。

設計内訳書 (本01)

工事名	R 2 三土 腕山宮石線 三・池田松尾 道路冠水対策工事				事業区分 工事区分	道路維持・修繕 道路修繕	
工事区分・工種・種別・細別	規格	単位	数量	単価	金額	数量・金額増減	摘要
道路修繕		式	1				
道路土工		式	1				
作業土工		式	1				
床掘り	土質：土砂	m3	170				単 1号
床掘り	土質：岩	m3	10				単 2号
埋戻し	土質区分：土砂, 土質：流用土	m3	40				単 3号
路床盛土工		式	1				
路床盛土	施工幅員：2.5m未満	m3	10				単 4号
残土処理工		式	1				
土砂等運搬	土質：土砂(岩塊・玉石混り土含む)	m3	120				単 5号
残土等処分	運搬距離：16.6km	m3	120				単 6号
舗装工		式	1				
舗装打換え工		式	1				

設計内訳書 (本01)

工事名	R 2 三土 腕山宮石線 三・池田松尾 道路冠水対策工事				事業区分 工事区分	道路維持・修繕 道路修繕	
工事区分・工種・種別・細別	規格	単位	数量	単価	金額	数量・金額増減	摘要
舗装版切断	舗装版種別:アスファルト舗装版, 舗装厚:40mm	m	7				単 7号
舗装版破碎	舗装版種別:アスファルト舗装版, 舗装版厚:4cm	m2	200				単 8号
殻運搬	殻種別:舗装版破碎	m3	8				単 9号
殻処分	殻種別:アスファルト殻	m3	8				単 10号
殻処分	殻種別:アスファルト切断汚泥	m3	0.006				単 11号
アスカーブ		m	23				単 12号
上層路盤	路盤材種類:粒度調整碎石 M-30, 仕上り厚:100mm	m2	207				単 13号
表層	材料種類:各種(2.30以上2.40t/m3未満), 材料規格:再生密粒度アスファルト混合物(13), 舗装厚:50mm, 平均幅員:3.0m超	m2	207				単 14号
排水構造物工		式	1				
側溝工		式	1				
プレキャストL型側溝	側溝規格:300 鉄筋コンクリートL形(500×155×600)	m	33				単 15号
現場打側溝	内幅:700, 内高:708~938	m	5.1				単 16号
蓋	蓋種類:T-25, 800×995×125, ボルト固定	枚	4				単 17号

設計内訳書 (本01)

工事名	R2三土 腕山宮石線 三・池田松尾 道路冠水対策工事				事業区分 工事区分	道路維持・修繕 道路修繕	
工事区分・工種・種別・細別	規格	単位	数量	単価	金額	数量・金額増減	摘要
蓋	蓋種類:T-25, 800×500×125, ホルト固定	枚	2				単 18号
防護柵工		式	1				
路側防護柵工		式	1				
ガードレール	ガードレール規格(標準型・Co用):塗装品 Gr-C-2B, 施工規模:21m以上100m未満, 曲線部補正:有	m	24				単 19号
ガードレール	ガードレール規格(標準型・土中用):塗装品 Gr-C-4E, 施工規模:21m以上50m未満, 曲線部補正:有	m	37				単 20号
防護柵基礎工		式	1				
ガードレール基礎		m	24				単 21号
区画線工		式	1				
区画線工		式	1				
熔融式区画線 3工区	施工方法区分:熔融式手動, 規格・仕様区分:実線 15cm, 塗布厚:厚1.5mm, 排水性舗装:無し	m	120				単 22号
石・ブロック積(張)工		式	1				
コンクリートブロック工(コンクリートブロック積)		式	1				
コンクリートブロック基礎	コンクリート規格:18-8-25(高炉), 底幅:55cm, 高さ:35cm	m	16				単 23号

設計内訳書 (本01)

工事名	R2三土 腕山宮石線 三・池田松尾 道路冠水対策工事				事業区分 工事区分	道路維持・修繕 道路修繕	
工事区分・工種・種別・細別	規格	単位	数量	単価	金額	数量・金額増減	摘要
コンクリートブロック積	ブロック規格:150kg/個未満 控え350mm	m2	76				単 24号
足場工	単管傾斜足場	掛m2	76				単 25号
天端コンクリート	コンクリート規格:18-8-25(高炉)	m3	2				単 26号
1号小口止コンクリート	コンクリート規格:18-8-40(高炉)	箇所	1				単 27号
2号小口止コンクリート	コンクリート規格:18-8-40(高炉)	箇所	1				単 28号
すり付け工		式	1				
練石積	控20cm	m2	19				単 29号
構造物撤去工		式	1				
構造物取壊し工		式	1				
コンクリート取壊し運搬処理	構造物区分:無筋構造物,工法区分:機械施工	m3	1				単 30号
仮設工		式	1				
工事用道路工		式	1				
敷鉄板	鋼材規格:22×1524×3048,作業区分:設置・撤去	m2	19				単 31号

設計内訳書 (本01)

工事名	R 2 三土 腕山宮石線 三・池田松尾 道路冠水対策工事				事業区分 工事区分	道路維持・修繕 道路修繕	
工事区分・工種・種別・細別	規格	単位	数量	単価	金額	数量・金額増減	摘要
交通管理工		式	1				
交通誘導警備員		人日	20				単 32号
直接工事費		式	1				
共通仮設		式	1				
共通仮設費		式	1				
運搬費		式	1				
仮設材運搬費		t	3.2				単 33号
共通仮設費 (率計上)		式	1				
純工事費		式	1				
現場管理費		式	1				
工事原価		式	1				
一般管理費等		式	1				
工事価格		式	1				

設計内訳書 (本01)

工事名	R 2 三土 腕山宮石線 三・池田松尾 道路冠水対策工事				事業区分 工事区分	道路維持・修繕 道路修繕	
工事区分・工種・種別・細別	規格	単位	数量	単価	金額	数量・金額増減	摘要
消費税額及び地方消費税額		式	1				
工事費計		式	1				

1 次単価表

単価使用年月	2021.02
歩掛適用年月	2021.02
労務調整係数	1.000-00000 0.0 0

単 1号	床掘り	土質：土砂	単位	m3	単位数量	1	単価	
名称・規格		条件	単位	数量	単価	金額	摘要	
床掘り		土砂, 標準, 無し, 無し	m3	1				
合計								
単価							円/m3	

1 次単価表

単価使用年月	2021.02
歩掛適用年月	2021.02
労務調整係数	1.000-00000 0.0 0

単 2号	床掘り	土質：岩	単位	m3	単位数量	1	単価	
名称・規格		条件	単位	数量	単価	金額	摘要	
床掘り		岩塊・玉石, 標準, 無し, 無し	m3	1				
合計								
単価							円/m3	

1次単価表

単価使用年月	2021.02
歩掛適用年月	2021.02
労務調整係数	1.000-00000 0.0 0

単 3号	埋戻し	土質区分：土砂,土質：流用土	単位	m3	単位数量	1	単価	
名称・規格		条件	単位	数量	単価	金額	摘要	
	埋戻し	上記以外(小規模),土砂,全ての費用	m3	1				
	合計							
	単価							円/m3

1次単価表

単価使用年月	2021.02
歩掛適用年月	2021.02
労務調整係数	1.000-00000 0.0 0

単 4号	路床盛土	施工幅員：2.5m未満	単位	m3	単位数量	1	単価	
名称・規格		条件	単位	数量	単価	金額	摘要	
	路床盛土	2.5m未満	m3	1				
	合計							
	単価							円/m3

1次単価表

単価使用年月	2021.02
歩掛適用年月	2021.02
労務調整係数	1.000-00000 0.0 0

単 5号	土砂等運搬	土質:土砂(岩塊・玉石混り土含む)	単位	m3	単位数量	1	単価	
名称・規格		条件	単位	数量	単価	金額	摘要	
土砂等運搬		小規模,バックホウ山積0.13m3(平積0.1m3),土砂(岩塊・玉石混り土含む),無し,17.0km以下	m3	1				
合計								
単価							円/m3	

1次単価表

単価使用年月	2021.02
歩掛適用年月	2021.02
労務調整係数	1.000-00000 0.0 0

単 6号	残土等処分	運搬距離:16.6km	単位	m3	単位数量	1	単価	
名称・規格		条件	単位	数量	単価	金額	摘要	
残土等処分			m3	1				
合計								
単価							円/m3	

1次単価表

単価使用年月	2021.02
歩掛適用年月	2021.02
労務調整係数	1.000-00000 0.0 0

単 7号	舗装版切断	舗装版種別:アスファルト舗装版, 舗装厚:40mm	単位	m	単位数量	1	単価	
名称・規格		条件	単位	数量	単価	金額	摘要	
	舗装版切断	アスファルト舗装版, 15cm以下, 全ての費用	m	1				
	合計							
	単価						円/m	

1次単価表

単価使用年月	2021.02
歩掛適用年月	2021.02
労務調整係数	1.000-00000 0.0 0

単 8号	舗装版破碎	舗装版種別:アスファルト舗装版, 舗装版厚:4cm	単位	m2	単位数量	1	単価	
名称・規格		条件	単位	数量	単価	金額	摘要	
	舗装版破碎	アスファルト舗装版, 無し, 不要, 15cm以下, 有り, 全ての費用	m2	1				
	合計							
	単価						円/m2	

1次単価表

単価使用年月	2021.02
歩掛適用年月	2021.02
労務調整係数	1.000-00000 0.0 0

単 9号	殻運搬	殻種別:舗装版破碎	単位	m3	単位数量	1	単価	
名称・規格		条件	単位	数量	単価	金額	摘要	
殻運搬		舗装版破碎,機械(騒音対策不要、厚15cm以下),無し,60.0km以下,全ての費用	m3	1				
	合計							
	単価						円/m3	

1次単価表

単価使用年月	2021.02
歩掛適用年月	2021.02
労務調整係数	1.000-00000 0.0 0

単 10号	殻処分	殻種別:アスファルト殻	単位	m3	単位数量	1	単価	
名称・規格		条件	単位	数量	単価	金額	摘要	
処分費(m3)			m3	1				単 34号
	合計							
	単価						円/m3	

1次単価表

単価使用年月	2021.02
歩掛適用年月	2021.02
労務調整係数	1.000-00000 0.0 0

単 11号	殻処分	殻種別:アスファルト切断汚泥	単位	m3	単位数量	1	単価	
名称・規格		条件	単位	数量	単価	金額	摘要	
処分費(m3)			m3	1			単 35号	
合計								
単価							円/m3	

1次単価表

単価使用年月	2021.02
歩掛適用年月	2021.02
労務調整係数	1.000-00000 0.0 0

単 12号	アスカープ		単位	m	単位数量	1	単価	
名称・規格		条件	単位	数量	単価	金額	摘要	
アスカープ		195cm2以上215cm2未満, 各種(締固め後密度2.10t/m3), 全ての費用	m	1				
合計								
単価							円/m	

1次単価表

単価使用年月	2021.02
歩掛適用年月	2021.02
労務調整係数	1.000-00000 0.0 0

単 13号	上層路盤	路盤材種類:粒度調整碎石 M-30, 仕上り厚:100mm	単位	m2	単位数量	1	単価	
名称・規格		条件	単位	数量	単価	金額	摘要	
上層路盤(車道・路肩部)		粒度調整碎石 M-30, 100mm, 1層施工, 全ての費用	m2	1				
合計								
単価								円/m2

1次単価表

単価使用年月	2021.02
歩掛適用年月	2021.02
労務調整係数	1.000-00000 0.0 0

単 14号	表層	材料種類:各種(2.30以上2.40t/m3未満), 材料規格:再生密粒度アスファルト混合物(13), 舗装厚:50mm, 平均幅員:3.	単位	m2	単位数量	1	単価	
名称・規格		条件	単位	数量	単価	金額	摘要	
表層(車道・路肩部)		3.0m超, 50mm, 各種(2.30以上2.40t/m3未満), プライムコート PK-3, 全ての費用	m2	1				
合計								
単価								円/m2

1次単価表

単価使用年月	2021.02
歩掛適用年月	2021.02
労務調整係数	1.000-00000 0.0 0

単 15号	名称・規格	条件	単位	数量	単価	金額	単価	摘要
	フレキャストL型側溝	側溝規格:300 鉄筋コンクリートL形(500×155×600)	m	1			1	
	フレキャストL形側溝(製品長 0.6m/個)	据付,有り,300 鉄筋コンクリートL形500×155×600,全ての費用	m	1				
	合計							
	単価						円/m	

1 次単価表

単価使用年月	2021.02
歩掛適用年月	2021.02
労務調整係数	1.000-00000 0.0 0

単 16号	現場打側溝	内幅:700,内高:708~938	単位	m	単位数量	5.1	単価	
名称・規格		条件	単位	数量	単価	金額	摘要	
コンクリート		小型構造物,人力打設,24-8-25(20)(高炉),一般養生,無し,全ての費用	m3	2.2				
型枠		一般型枠,小型構造物	m2	19.8				
鉄筋工[市場単価]		SD345 D13,一般構造物,10t未満,無,無,無,補正無(鉄筋割合10%未満含む),補正無(一般構造物)	t	0.128				単 36号
コンクリート		小型構造物,人力打設,18-8-25(高炉),一般養生,無し,全ての費用	m3	0.6				
型枠		一般型枠,均しコンクリート	m2	0.9				
基礎碎石		17.5cmを超え20.0cm以下,再生クラン 40~0,全ての費用	m2	5				
基面整正			m2	5				
合計								
単価								円/m

1次単価表

単価使用年月	2021.02
歩掛適用年月	2021.02
労務調整係数	1.000-00000 0.0 0

単 17号	蓋	蓋種類:T-25, 800×995×125, ホルト固定	単位	枚	単位数量	1	単価	
名称・規格		条件	単位	数量	単価	金額	摘要	
	蓋版	据付け, 無し, 蓋版(各種), 40を超え170kg/枚以下, 無し, 無し	枚	1				単 37号
	合計							
	単価							円/枚

1次単価表

単価使用年月	2021.02
歩掛適用年月	2021.02
労務調整係数	1.000-00000 0.0 0

単 18号	蓋	蓋種類:T-25, 800×500×125, ホルト固定	単位	枚	単位数量	1	単価	
名称・規格		条件	単位	数量	単価	金額	摘要	
	蓋版	据付け, 無し, 蓋版(各種), 40を超え170kg/枚以下, 無し, 無し	枚	1				単 38号
	合計							
	単価							円/枚

1次単価表

単価使用年月	2021.02
歩掛適用年月	2021.02
労務調整係数	1.000-00000 0.0 0

単 19号	ガードレール	ガードレール規格(標準型・Co用):塗装品 Gr-C-2B, 施工規模:21m以上100m未 満, 曲線部補正:有	単位	m	単位数量	1	単価	
名称・規格		条件	単位	数量	単価	金額	摘要	
防護柵設置工(ガードレール設置工)		コンクリート建込, Gr-C-2B 塗装品, 21m以 上100m未満, 無, 無, 有, 加算無し	m	1			単 39号	
合計								
単価							円/m	

1次単価表

単価使用年月	2021.02
歩掛適用年月	2021.02
労務調整係数	1.000-00000 0.0 0

単 20号	ガードレール	ガードレール規格(標準型・土中用):塗装 品 Gr-C-4E, 施工規模:21m以上50m未 満, 曲線部補正:有	単位	m	単位数量	1	単価	
名称・規格		条件	単位	数量	単価	金額	摘要	
防護柵設置工(ガードレール設置工)		土中建込, Gr-C-4E 塗装品, 21m以上5 0m未満, 無, 無, 有, 加算無し	m	1			単 40号	
合計								
単価							円/m	

1 次単価表

単価使用年月	2021.02
歩掛適用年月	2021.02
労務調整係数	1.000-00000 0.0 0

単 21号	名称・規格	条件	単位	数量	単価	金額	単価	摘要
	ガードレール基礎		単位	m	単位数量	24	単価	
	名称・規格	条件	単位	数量	単価	金額		摘要
	プレキャストガードレール基礎 800×480×2000		個	9				
	プレキャストガードレール基礎 1500×500×2000		個	3				
	モルタル 1:3 高炉		m3	0.4				
	コンクリート	小型構造物, 人力打設, 18-8-25 (高炉), 一般養生, 無し, 全ての費用	m3	0.9				
	型枠	一般型枠, 小型構造物	m2	0.8				
	基礎砕石	7.5cmを超え12.5cm以下, 砕石 (各種), 全ての費用	m2	8.9				
	基面整正		m2	8.9				
	合計							
	単価						円/m	

1次単価表

単価使用年月	2021.02
歩掛適用年月	2021.02
労務調整係数	1.000-00000 0.0 0

単 22号	溶融式区画線 3工区	施工方法区分:溶融式手動,規格・仕様区分:実線 15cm,塗布厚:厚1.5mm,排水性舗装:無し	単位	m	単位数量	1	単価	
名称・規格		条件	単位	数量	単価	金額	摘要	
区画線設置		無し,溶融式手動,無し,実線 15cm,無し,1.5mm,無し,無し,含有量15~18%,白,アスファルト舗装,全ての費用	m	1			単 41号	
合計								
単価							円/m	

1次単価表

単価使用年月	2021.02
歩掛適用年月	2021.02
労務調整係数	1.000-00000 0.0 0

単 23号	コンクリートブロック基礎	コンクリート規格:18-8-25(高炉),底幅:55cm,高さ:35cm	単位	m	単位数量	16	単価	
名称・規格		条件	単位	数量	単価	金額	摘要	
現場打基礎コンクリート		18-8-25(高炉),有り,一般養生・特殊養生(練炭)	m3	2				
合計								
単価							円/m	

1次単価表

単価使用年月	2021.02
歩掛適用年月	2021.02
労務調整係数	1.000-00000 0.0 0

単 24号	名称・規格	条件	単位	数量	単価	金額	単価	摘要
	コンクリートブロック積	ブロック規格:150kg/個未満 控え350mm	単位	m2	単位数量	1	単価	
	名称・規格	条件	単位	数量	単価	金額		摘要
	コンクリートブロック積工	JIS滑面 150kg/個未満,無し,無し, 練積,有(胴込+裏込),0.35m3/m2,18- 8-25(20)(高炉)	m2	1				単 42号
	合計							
	単価						円/m2	

1次単価表

単価使用年月	2021.02
歩掛適用年月	2021.02
労務調整係数	1.000-00000 0.0 0

単 25号	名称・規格	条件	単位	数量	単価	金額	単価	摘要
	足場工	単管傾斜足場	単位	掛m2	単位数量	1	単価	
	名称・規格	条件	単位	数量	単価	金額		摘要
	足場工	単管傾斜足場,不要,標準(1.0)	掛m2	1				単 43号
	合計							
	単価						円/掛m2	

1次単価表

単価使用年月	2021.02
歩掛適用年月	2021.02
労務調整係数	1.000-00000 0.0 0

単 26号	天端コンクリート	コンクリート規格:18-8-25(高炉)	単位	m3	単位数量	1	単価
名称・規格		条件	単位	数量	単価	金額	摘要
	天端コンクリート	18-8-25(高炉), 一般養生	m3	1			
	合計						
	単価						円/m3

1次単価表

単価使用年月	2021.02
歩掛適用年月	2021.02
労務調整係数	1.000-00000 0.0 0

単 27号	1号小口止コンクリート	コンクリート規格:18-8-40(高炉)	単位	箇所	単位数量	1	単価	
名称・規格		条件	単位	数量	単価	金額	摘要	
コンクリート		無筋・鉄筋構造物,バックホウ(クレーン機能付)打設,18-8-40(高炉),一般養生,全ての費用	m3	1.3				
型枠		一般型枠,鉄筋・無筋構造物	m2	9.7				
基面整正			m2	1.3				
足場工		単管傾斜足場,不要,標準(1.0)	掛m2	1.3				単 43号
合計								
単価								円/箇所

1次単価表

単価使用年月	2021.02
歩掛適用年月	2021.02
労務調整係数	1.000-00000 0.0 0

単 28号	2号小口止コンクリート	コンクリート規格:18-8-40(高炉)	単位	箇所	単位数量	1	単価	
名称・規格		条件	単位	数量	単価	金額	摘要	
コンクリート		無筋・鉄筋構造物,バックホウ(クレーン機能付)打設,18-8-40(高炉),一般養生,全ての費用	m3	1.8				
型枠		一般型枠,鉄筋・無筋構造物	m2	13.4				
基面整正			m2	1.4				
足場工		単管傾斜足場,不要,標準(1.0)	掛m2	1.7				単 43号
合計								
単価								円/箇所

1次単価表

単価使用年月	2021.02
歩掛適用年月	2021.02
労務調整係数	1.000-00000 0.0 0

単 29号	練石積	控20cm	単位	m2	単位数量	1	単価	
名称・規格		条件	単位	数量	単価	金額	摘要	
拾石積(裏石積)		厚さ20cm, 18- 8-40 高炉, 割栗石150-200mm	m2	1			単 44号	
合計								
単価							円/m2	

1次単価表

単価使用年月	2021.02
歩掛適用年月	2021.02
労務調整係数	1.000-00000 0.0 0

単 30号	コンクリート取壊し運搬処理	構造物区分:無筋構造物, 工法区分:機械施工	単位	m3	単位数量	1	単価	
名称・規格		条件	単位	数量	単価	金額	摘要	
構造物とりこわし・運搬・処分(複合)		無筋構造物, 機械施工+ダンプトラック10t積級, 無し, 無し, 不要, 無し, 49.5以下	m3	1			単 45号	
合計								
単価							円/m3	

1次単価表

単価使用年月	2021.02
歩掛適用年月	2021.02
労務調整係数	1.000-00000 0.0 0

単 31号	敷鉄板	鋼材規格:22×1524×3048,作業区分: 設置・撤去	単位	m2	単位数量	19	単価	
名称・規格		条件	単位	数量	単価	金額	摘要	
	敷鉄板設置・撤去	設置・撤去	m2	19			単 46号	
	敷鉄板賃料	22×1524×3048,無,30日,無,有	枚	4			単 47号	
	合計							
	単価						円/m2	

1次単価表

単価使用年月	2021.02
歩掛適用年月	2021.02
労務調整係数	1.000-00000 0.0 0

単 32号	交通誘導警備員		単位	人日	単位数量	1	単価	
名称・規格		条件	単位	数量	単価	金額	摘要	
	交通誘導警備員B		人日	1			単 48号	
	合計							
	単価						円/人日	

1次単価表

単価使用年月	2021.02
歩掛適用年月	2021.02
労務調整係数	1.000-00000 0.0 0

単 33号	仮設材運搬費		単位	t	単位数量	1	単価	
名称・規格		条件	単位	数量	単価	金額	摘要	
	仮設材等の運搬 (鋼矢板、H形鋼、覆工板、敷鉄板等)	北海道・東北・北陸・中・四国・九州, 21 km, 12m以内, 各種(実数入力), 0, 無	t	1				単 49号
	仮設材等の積込み取卸し費	積込み、取卸し(往復分)	t	1				単 50号
	合計							
	単価							円/t

2次単価表

単価使用年月	2021.02
歩掛適用年月	2021.02
労務調整係数	1.000-00000 0.0 0

単 34号	処分費(m3)		単位	m3	単位数量	100	単価	
名称・規格		条件	単位	数量	単価	金額	摘要	
	処分費 処分費(As殻)		m3	100				
	合計							
	単価							円/m3

2次単価表

単価使用年月	2021.02
歩掛適用年月	2021.02
労務調整係数	1.000-00000 0.0 0

単 35号	処分費(m3)		単位	m3	単位数量	100	単価	
名称・規格		条件	単位	数量	単価	金額	摘要	
	処分費 処分費(建設汚泥)		m3	100				
	合計							
	単価							円/m3

2次単価表

単価使用年月	2021.02
歩掛適用年月	2021.02
労務調整係数	1.000-00000 0.0 0

単 36号	鉄筋工[市場単価]	SD345 D13, 一般構造物, 10t未満, 無, 無, 無, 補正無(鉄筋割合10%未満含む), 補正無(一般構造物)	単位	t	単位数量	1	単価	
名称・規格		条件	単位	数量	単価	金額	摘要	
	鉄筋コンクリート用棒鋼 SD345 D13		t	1.03				
	鉄筋工 加工・組立共 一般構造物		t	1				
	諸雑費(まるめ)		式	1				
	合計							
	単価							円/t

2次単価表

単価使用年月	2021.02
歩掛適用年月	2021.02
労務調整係数	1.000-00000 0.0 0

単 37号	蓋版	据付け,無し,蓋版(各種),40を超え170kg/枚以下,無し,無し	単位	枚	単位数量	100	単価	
名称・規格		条件	単位	数量	単価	金額	摘要	
	蓋版コンクリート・鋼製 昼間 170kg以下 制約無		枚	100				
	側溝蓋 T-25,ホルト固定式,800×995×125		枚	100				
	諸雑費(まるめ)		式	1				
	合計							
	単価							円/枚

2次単価表

単価使用年月	2021.02
歩掛適用年月	2021.02
労務調整係数	1.000-00000 0.0 0

単 38号	蓋版	据付け,無し,蓋版(各種),40を超え170kg/枚以下,無し,無し	単位	枚	単位数量	100	単価	
名称・規格		条件	単位	数量	単価	金額	摘要	
	蓋版コンクリート・鋼製 昼間 170kg以下 制約無		枚	100				
	側溝蓋 T-25,ホルト固定式,800×550×125		枚	100				
	諸雑費(まるめ)		式	1				
	合計							
	単価							円/枚

2次単価表

単価使用年月	2021.02
歩掛適用年月	2021.02
労務調整係数	1.000-00000 0.0 0

単 39号	防護柵設置工(ガードレール設置工)	コンクリート建込, Gr-C-2B 塗装品, 21m以上100m未満, 無, 無, 有, 加算無し	単位	m	単位数量	1	単価	
名称・規格		条件	単位	数量	単価	金額	摘要	
	ガードレール設置工 CO建込用 Gr-C-2B 塗装		m	1				
	諸雑費(まるめ)		式	1				
	合計							
	単価							円/m

2次単価表

単価使用年月	2021.02
歩掛適用年月	2021.02
労務調整係数	1.000-00000 0.0 0

単 40号	防護柵設置工(ガードレール設置工)	土中建込, Gr-C-4E 塗装品, 21m以上50m未満, 無, 無, 有, 加算無し	単位	m	単位数量	1	単価	
名称・規格		条件	単位	数量	単価	金額	摘要	
	ガードレール設置工 土中建込用 Gr-C-4E 塗装		m	1				
	諸雑費(まるめ)		式	1				
	合計							
	単価							円/m

2次単価表

単価使用年月	2021.02
歩掛適用年月	2021.02
労務調整係数	1.000-00000 0.0 0

単 41号	区画線設置	無し, 溶融式手動, 無し, 実線 15cm, 無し, 1.5mm, 無し, 無し, 含有量15~18%, 白, アスファルト舗装, 全ての費用	単位	m	単位数量	1,000	単価	
名称・規格		条件	単位	数量	単価	金額	摘要	
	区画線設置(溶融式) 昼間 豪雪無 実線15cm 制約無		m	1,000				
	トラフィックペイント 溶融型 3種1号 ビーズ 15~18 白		kg	570				
	ガラスビーズ 0.106~0.850mm		kg	25				
	接着用プライマー 区画線用		kg	25				
	軽油 1.2号		L	44				
	諸雑費(率+まるめ)		式	1				
	合計							
	単価							円/m

2次単価表

単価使用年月	2021.02
歩掛適用年月	2021.02
労務調整係数	1.000-00000 0.0 0

単 42号	名称・規格	条件	単位	数量	単価	金額	単価	摘要
	コンクリートブロック積工	JIS滑面 150kg/個未満, 無し, 無し, 練積, 有(胴込+裏込), 0.35m ³ /m ² , 18-8-25(20)(高炉)	単位	m ²	単位数量	100	単価	
	ブロック積工 昼間 制約無		m ²	100				
	コンクリート積ブロック JIS滑面 150kg/個未満		m ²	100				
	生コンクリート 18-8-25(20) 高炉		m ³	39.2				
	諸雑費(まるめ)		式	1				
	合計							
	単価						円/m ²	

2次単価表

単価使用年月	2021.02
歩掛適用年月	2021.02
労務調整係数	1.000-00000 0.0 0

単 43号	足場工	単管傾斜足場, 不要, 標準(1.0)	単位	掛m2	単位数量	100	単価	
名称・規格		条件	単位	数量	単価	金額	摘要	
	土木一般世話役		人					
	とび工		人					
	普通作業員		人					
	ラフテレンクレーン[油圧伸縮ジブ型] 25t吊		日	0.8				
	諸雑費(率+まるめ)		式	1				
	合計							
	単価							円/掛m2

2次単価表

単価使用年月	2021.02
歩掛適用年月	2021.02
労務調整係数	1.000-00000 0.0 0

単 44号	拾石積(裏石積)	厚さ20cm, 18- 8-40 高炉, 割栗石150-200mm	単位	m2	単位数量	50	単価
名称・規格		条件	単位	数量	単価	金額	摘要
	割栗石 150-200mm		m3	11.4			
	生コンクリート 18-8-40 高炉		m3	1.7			
	土木一般世話役		人				
	普通作業員		人				
	合計						
	単価						円/m2

2次単価表

単価使用年月	2021.02
歩掛適用年月	2021.02
労務調整係数	1.000-00000 0.0 0

単 45号	構造物とりこわし・運搬・処分 (複合)	無筋構造物,機械施工+ダンプトラック10t 積級,無し,無し,不要,無し,49.5以 下	単位	m3	単位数量	1	単価	
名称・規格		条件	単位	数量	単価	金額	摘要	
	構造物とりこわし	無筋構造物,機械施工,無し,無し,不 要	m3	1			単 51号	
	処分費(m3)		m3	1			単 52号	
	殻運搬	Co(無筋・鉄筋)構造物とりこわし,機 械積込,無し,49.5km以下,全ての費 用	m3	1				
	合計							
	単価						円/m3	

2次単価表

単価使用年月	2021.02
歩掛適用年月	2021.02
労務調整係数	1.000-00000 0.0 0

単 46号	敷鉄板設置・撤去	設置・撤去	単位	m2	単位数量	100	単価	
名称・規格		条件	単位	数量	単価	金額	摘要	
	土木一般世話役		人					
	とび工		人					
	普通作業員		人					
	ハックホリ(クローラ型)運転		日	0.295				単 53号
	諸雑費(率+まるめ)		式	1				
	合計							
	単価							円/m2

2次単価表

単価使用年月	2021.02
歩掛適用年月	2021.02
労務調整係数	1.000-00000 0.0 0

単 47号	敷鉄板賃料	22×1524×3048, 無, 30日, 無, 有	単位	枚	単位数量	1	単価	
名称・規格		条件	単位	数量	単価	金額	摘要	
	敷き鉄板賃料 22×1524×3048	供用日数:30日	枚	1				
	整備費(敷鉄板) 22×1524×3048		枚	1				
	諸雑費(まるめ)		式	1				
	合計							
	単価							円/枚

2次単価表

単価使用年月	2021.02
歩掛適用年月	2021.02
労務調整係数	1.000-00000 0.0 0

単 48号	交通誘導警備員B	条件	単位	人日	単位数量	金額	単価	摘要
名称・規格		条件	単位	数量	単価	金額	摘要	
	交通誘導警備員B		人				1	
	諸雑費(まるめ)		式	1				
	合計							
	単価							円/人日

2次単価表

単価使用年月	2021.02
歩掛適用年月	2021.02
労務調整係数	1.000-00000 0.0 0

単 49号	仮設材等の運搬 (鋼矢板、H形鋼、覆工板、敷鉄板等)	北海道・東北・北陸・中・四国・九州, 21 km, 12m以内, 各種(実数入力), 0, 無	単位	t	単位数量	金額	単価	摘要
名称・規格		条件	単位	数量	単価	金額	摘要	
	基本運賃区分B 製品長12m以内 30kmまで		t	1			1	
	諸雑費(まるめ)		式	1				
	合計							
	単価							円/t

2次単価表

単価使用年月	2021.02
歩掛適用年月	2021.02
労務調整係数	1.000-00000 0.0 0

単 50号	仮設材等の積込み取卸し費	積込み、取卸し(往復分)	単位	t	単位数量	金額	単価	摘要
名称・規格	条件	単位	数量	単価	金額	摘要		
	積込み、取卸し費(仮設材等)		t	2				
合計								
単価							円/t	

3次単価表

単価使用年月	2021.02
歩掛適用年月	2021.02
労務調整係数	1.000-00000 0.0 0

単 51号	構造物とりこわし	無筋構造物, 機械施工, 無し, 無し, 不要	単位	m3	単位数量	1	単価	
名称・規格		条件	単位	数量	単価	金額	摘要	
	無筋構造物 昼間 機械施工 制約無		m3	1				
	諸雑費(まるめ)		式	1				
	合計							
	単価							円/m3

3次単価表

単価使用年月	2021.02
歩掛適用年月	2021.02
労務調整係数	1.000-00000 0.0 0

単 52号	処分費(m3)		単位	m3	単位数量	100	単価	
名称・規格		条件	単位	数量	単価	金額	摘要	
	処分費 処分費(Co殻・無筋)		m3	100				
	合計							
	単価							円/m3

3次単価表

単価使用年月	2021.02
歩掛適用年月	2021.02
労務調整係数	1.000-00000 0.0 0

単 53号	ハックホウ(クローラ)運転		単位	日	単位数量	1	単価	
名称・規格		条件	単位	数量	単価	金額	摘要	
	運転手(特殊)		人					
	軽油 1.2号		L	112				
	ハックホウ(クローラ)[標準・クレーン機能付き] 山積0.8m3(平積0.6m3)2.9t吊		日	1.06				
	諸雑費(まるめ)		式	1				
	合計							
	単価							円/日

機労材集計リスト（機械）

工事名	R2三土 腕山宮石線 三・池田松尾 道路冠水対策工事					
単価コード	名称	規格	単位	数量	金額	摘要
L001010003	バックホウ(クローラ) [標準]	山積0.45m3(平積0.35m3)	日	0.599	3,696	
L001010004	バックホウ(クローラ) [標準・クレーン機能付き]	山積0.8m3(平積0.6m3)2.9t吊	日	1.009	11,202	
L001010007	バックホウ(クローラ) [標準]	山積0.8m3(平積0.6m3)	日	0.22	2,198	
L001050002	ロードローラ[マカダム]	運転質量10～12t	日	0.115	581	
L001060003	タイヤローラ[普通型]	運転質量8～20t	日	0.383	1,937	
L001070002	振動ローラ(舗装用) [ハンドガイト式]	運転質量0.8～1.1t	日	0.332	647	
L001130006	ラフテレンクレーン[油圧伸縮シブ型]	25t吊	日	0.632	27,049	
L001210002	アスファルトフィニッシャ	[ホイール型] 舗装幅2.3～6.0m	日	0.109	3,494	
M000202019	バックホウ(クローラ) [標準]	排ガス型(第2次) 山積0.8m3	供用日	1.238	22,765	
M000202062	バックホウ(クローラ) [標準・クレーン機能付き]	排ガス型(第1次) 山積0.45m3 2.9t吊	供用日	1.028	11,097	
M000202096	バックホウ(クローラ) [後方超小旋回型]	排ガス型(第2次) 山積0.28m3	供用日	1.569	13,992	
M000301001	ダンプトラック[オンロード・ディーゼル]	2t積級	供用日	32.397	155,106	
M000301005	ダンプトラック[オンロード・ディーゼル]	10t積級	供用日	1.314	26,799	
M000701015	モータレーダ [土工用・排ガス対策型(第2次)]	プレート幅3.1m	供用日	0.258	4,727	
M000801009	ロードローラ[マカダム・排ガス対策型(第2次)]	運転質量10t 締固め幅2.1m	供用日	0.269	3,663	
M000806001	ランマ	質量60～80kg	供用日	1.779	916	
M001020001	アスファルトカーバ [カソリンエンジン駆動式]	4.0～4.5m3/h	供用日	0.147	352	

見積単価一覧表

工事名	R2三土 腕山宮石線 三・池田松尾 道路冠水対策工事			
名称	規格	単位	単価	備考
側溝蓋	T-25,ホルト固定式,800×995×125	枚	93,400	
側溝蓋	T-25,ホルト固定式,800×550×125	枚	51,600	
プレキャストガードレール基礎	B=800	個	27,200	
プレキャストガードレール基礎	B=1500	個	51,000	
処分費	土砂	m3	1,300	運搬距離:16.6km
処分費	アスファルト殻	m3	3,450	運搬距離:19.4km
処分費	アスファルト切断汚泥	m3	14,000	
処分費	無筋コンクリート殻	m3	3,520	運搬距離:40.4km

R2三土 腕山宮石線 三・池田松尾 道路冠水対策工事

三好市池田町松尾

数量計算書

西部総合県民局(三好庁舎)

数量総括表

1式当り

No. 2

工種	種別	細別	規格・寸法	単位	設計数量	積算数量	備考
排水構造物工	横断側溝		B700・H708~938	m	5.1	5	
		コンクリート	$\sigma_{ck} \geq 24\text{N/mm}^2$	m ³	2.2	2	
		型枠	小型構造物	m ²	19.8	20	
		鉄筋	SD345, D13	kg	127.5	128	
		鋼製蓋	T-25, 横断溝用 ボルト固定式	枚	4.0	4	幅800×995
		"	"	枚	2.0	2	幅800×550
		受枠	"	枚	4.0	4	受枠 L=2.00m
		"	"	枚	2.0	2	受枠 L=1.11m
		基礎コンクリート	$\sigma_{ck} \geq 18\text{N/mm}^2$	m ³	0.6	1	
		同上型枠	均し型枠	m ²	0.9	1	
		基礎碎石	RC-40, t=20cm	m ²	5.0	5	
		基面整正	土砂	m ²	5.0	5	
	L型側溝			m	33.0	33	
		L型側溝	プレキャスト 300, L=600	個	55.1	55	
		敷モルタル	配合比 1:3	m ³	0.5	1	
		基礎碎石	RC-30, t=10cm	m ²	0.8	1	
		基面整正	土砂	m ²	0.8	1	
		基面整正	岩	m ²	15.8	16	
	アスカーブ						
		アスカーブ		m	22.5	23	
擁壁工	ブロック積擁壁			m	16.3	16	
		ブロック積	間知ブロック, 控35cm	m ²	75.6	76	
		裏込コンクリート	$\sigma_{ck} \geq 18\text{N/mm}^2, t=150\text{mm}$	m ³	11.9	12	
		裏込碎石	RC-40	m ³	32.9	33	
		目地材	瀝青質板, t=10mm	m ²	3.8	4	
		水抜パイプ	VP φ 65	m	19.0	19	
		吸出防止材	300×300×30	m ²	3.4	3	
		足場工	単管傾斜足場	掛m ²	75.6	76	

冠水対策：③

種 別	細 別	規格・寸法	記号	計 算 式	単位	小 計	合 計
擁壁工							
	ブロック積擁壁		右側	NO. 2+0.30~NO. 2+17.20	m		16.3
				ブロック積擁壁工計算書より			
	ブロック積	間知ブロック, 控35cm		75.61	m ²		75.61
	裏込コンクリート	$\sigma_{ck} \geq 18\text{N/mm}^2$, t=150mm		11.911	m ³		11.91
	裏込砕石	RC-40		32.93	m ³		32.9
	目地材	瀝青質板, t=10mm		$75.61 * (0.35 + 0.15) / 10.0$	m ²		3.8
	水抜パイプ	VP ϕ 65		2m ² に1箇所, 1箇所当り 0.50m			
				$75.61 / 2.0$	箇所	37.8	38
				0.50*38	m		19.0
	吸出防止材	300×300×30		(水抜パイプ設置箇所=38箇所) × 0.30 × 0.30	m ²		3.4
	足場工	単管傾斜足場			掛m ²	75.6	76.0
	天端コンクリート		右側	NO. 2+0.30~NO. 2+17.20	m		16.4
	コンクリート	$\sigma_{ck} \geq 18\text{N/mm}^2$, t=10cm		$0.915 / 10.0 * 16.4$	m ³		1.501
	型枠	小型構造物		$1.12 / 10.0 * 16.4$	m ²		1.84
	目地材	瀝青繊維質, t=10mm		$1.501 / 10.0$	m ²		0.15
	基礎コンクリート		右側	NO. 2+0.30~NO. 2+17.20	m		16.1
	コンクリート	$\sigma_{ck} \geq 18\text{N/mm}^2$		$1.363 / 10.0 * 16.1$	m ³		2.194
	型枠	小型構造物		$4.50 / 10.0 * 16.1$	m ²		7.25
	目地材	瀝青繊維質, t=10mm		$2.194 / 10.0$	m ²		0.22
	基礎砕石	RC-40, t=20cm		$7.50 / 10.0 * 16.1$	m ²		12.08
	基面整正	土砂		$7.5 / 10.0 * 16.1$	m ²		12.1

冠水対策：③

種 別	細 別	規格・寸法	記号	計 算 式	単位	小 計	合 計
防護柵工							
	車両用防護柵				式		1.0
	ガードレール	構造物用, Gr-C-2B		22.5+1.0	m		23.5
	ガードレール	土中用 Gr-C-4E		37.0	m		37.0
	プレキャストガードレール基礎	B=800, L=2.0m(基本)		14.0	m		14.0
				14.0/2.0	個		7.0
	プレキャストガードレール基礎	B=1500, L=2.0m(基本)		4.0	m		4.0
				4.0/2.0	個		2.0
	プレキャストガードレール基礎	B=800, L=1.5m(端部)		3.0	m		3.0
				3.0/1.5	個		2.0
	プレキャストガードレール基礎	B=1500, L=1.5m(端部)		1.5	m		1.5
				1.5/1.5	個		1.0
	敷モルタル	配合比 1:3		0.160/10.0*14.5+0.300/10.0*2.5+0.160/10.0*2.0+0.300/10.0*3.5	m ³		0.44
	基礎コンクリート	$\sigma_{ck} \geq 18N/mm^2$		0.760/10.0*2.5+0.750/10.0*2.0+1.455/10.0*3.5	m ³		0.85
	同上型枠	小型構造物		1.00/10.0*2.5+1.00/10.0*2.0+1.00/10.0*3.5	m ²		0.8
	基礎碎石	Rc-30, t=100		8.00/10.0*2.5+8.00/10.0*2.0+15.05/10.0*3.5	m ²		8.9
	基面整正	土砂		8.0/10.0*2.5+8.0/10.0*2.0+15.1/10.0*3.5	m ²		8.9
道路付属物施設工							
	区画線設置		左側	55.5+5.3	m	60.8	
			右側	54.2+5.4	m	59.6	
					m		120.4
	溶融式			道路付属物施設工根拠図より			
	実線	15cm, 白色			120.4	m	120.4

作業土工

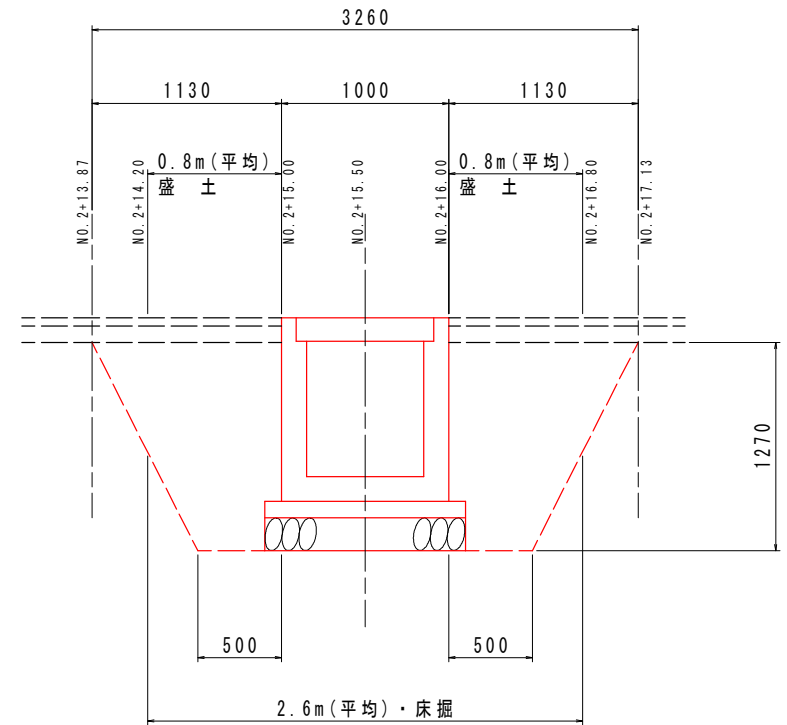
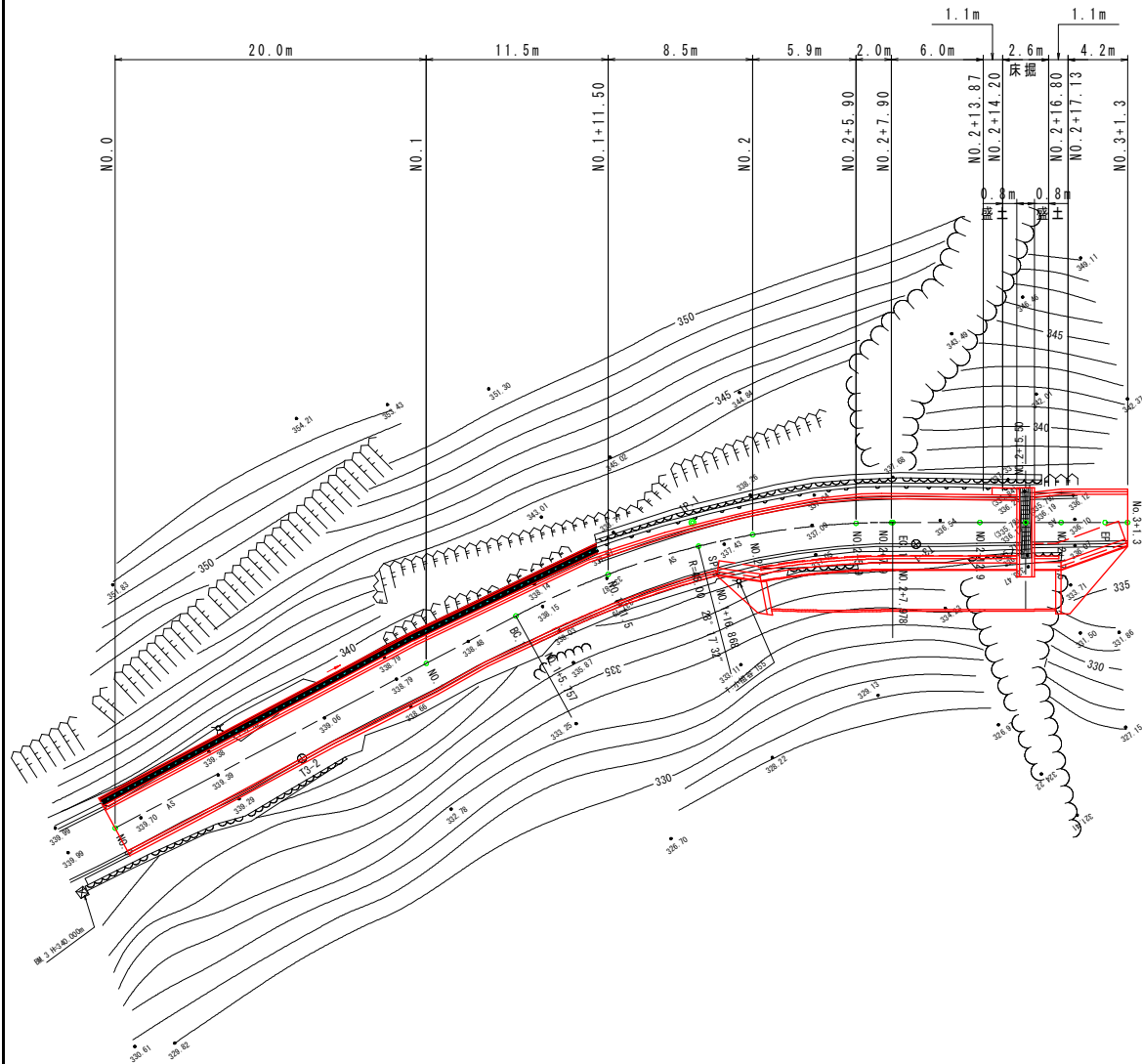
(1/2)

測 点	センター 距離 (m)	床掘 (土砂)				床掘 (岩)				埋戻 (流用土・転圧あり)								備考
		重心距離	断面積	平均値	立 積	重心距離	断面積	平均値	立 積	重心距離	断面積	平均値	立 積	重心距離	断面積	平均値	立 積	
NO.0	0.0	0.0	0.3			0.0	0.1			0.0	0.0							
NO.1	20.0	20.0	0.1	0.20	4.0	20.0	0.3	0.20	4.0	20.0	0.1	0.05	1.0					
NO.1+11.50	11.5	11.5	0.1	0.10	1.2	11.5	0.3	0.30	3.5	11.5	0.1	0.10	1.2					
NO.1+11.50'	0.0	0.0	0.1	0.10	0.0	0.0	0.1	0.20	0.0	0.0	0.0	0.05	0.0					
NO.2	8.5	8.5	0.4	0.25	2.1	8.5	0.0	0.05	0.4	8.5	0.0	0.00	0.0					
NO.2'	0.0	0.0	7.1	3.75	0.0	0.0	0.0	0.00	0.0	0.0	1.6	0.80	0.0					
NO.2+5.90	5.9	5.9	8.4	7.75	45.7	5.9	0.0	0.00	0.0	5.9	1.7	1.65	9.7					
NO.2+7.90	2.0	2.0	8.3	8.35	16.7	2.0	0.0	0.00	0.0	2.0	1.7	1.70	3.4					
NO.2+13.87	6.0	6.0	4.8	6.55	39.3	6.0	0.0	0.00	0.0	6.0	1.7	1.70	10.2					使用断面NO.2+12.90
NO.2+13.87'	0.0	0.0	10.2	7.50	0.0	0.0	0.0	0.00	0.0	0.0	1.7	1.70	0.0					使用断面NO.2+15.50
NO.2+14.20	0.3	0.3	10.2	10.20	3.1	0.3	0.0	0.00	0.0	0.3	1.7	1.70	0.5					使用断面NO.2+15.50
NO.2+14.20'	0.0	0.0	10.2	10.20	0.0	0.0	0.0	0.00	0.0	0.0	1.7	1.70	0.0					使用断面NO.2+15.50
NO.2+16.80	2.6	2.6	10.2	10.20	26.5	2.6	0.0	0.00	0.0	2.6	1.7	1.70	4.4					使用断面NO.2+15.50
NO.2+16.80'	0.0	0.0	4.9	7.55	0.0	0.0	0.0	0.00	0.0	0.0	1.7	1.70	0.0					使用断面NO.2+15.50'
NO.2+17.13	0.3	0.3	4.9	4.90	1.5	0.3	0.0	0.00	0.0	0.3	1.7	1.70	0.5					使用断面NO.2+15.50'
NO.2+17.13'	0.0	0.0	5.9	5.40	0.0	0.0	0.0	0.00	0.0	0.0	1.7	1.70	0.0					使用断面NO.2+17.50
NO.3+1.3	4.2	4.2	5.9	5.90	24.8	4.2	0.0	0.00	0.0	4.2	1.7	1.70	7.1					使用断面NO.2+17.50
合 計	61.3	61.3			164.9	61.3			7.9	61.3			38.0					

数量算出根拠図

算式根拠となる構造図等

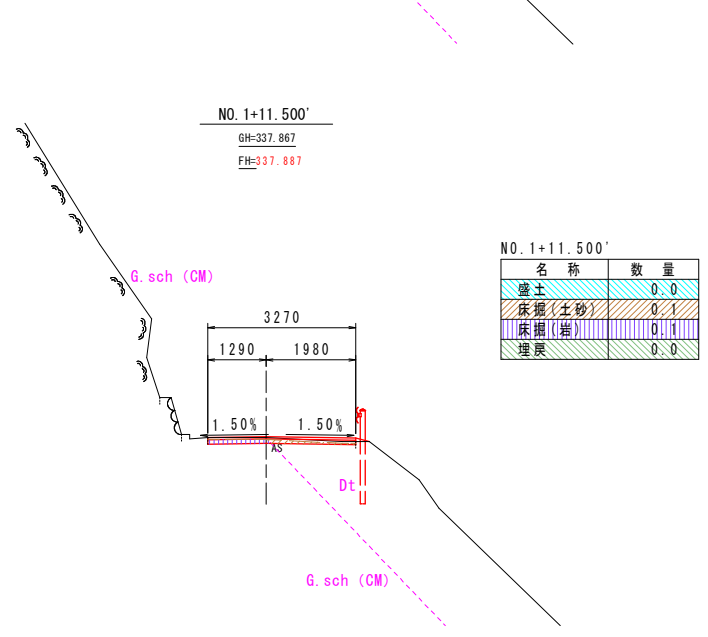
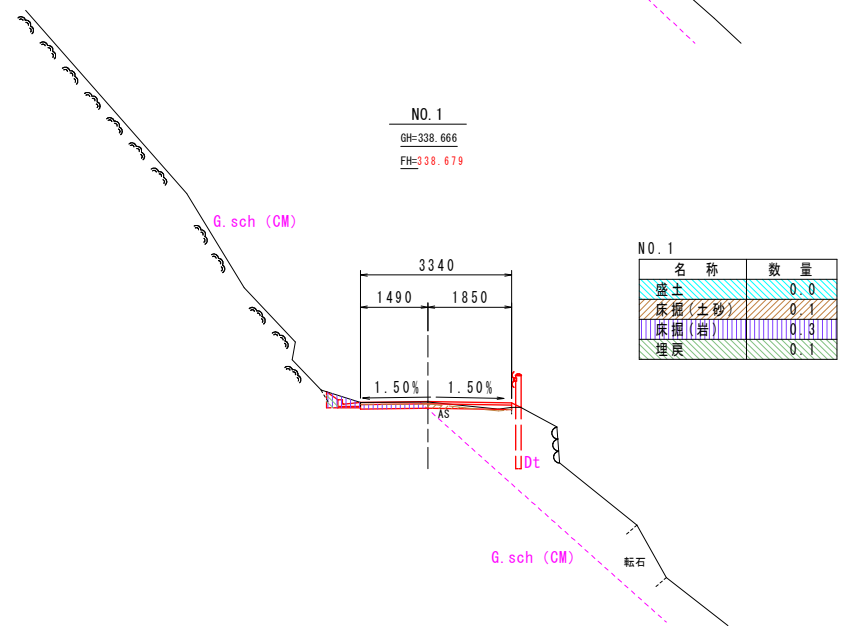
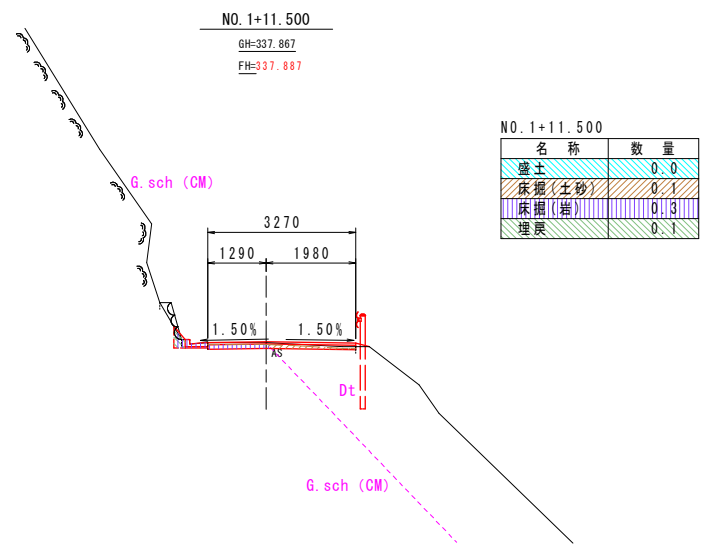
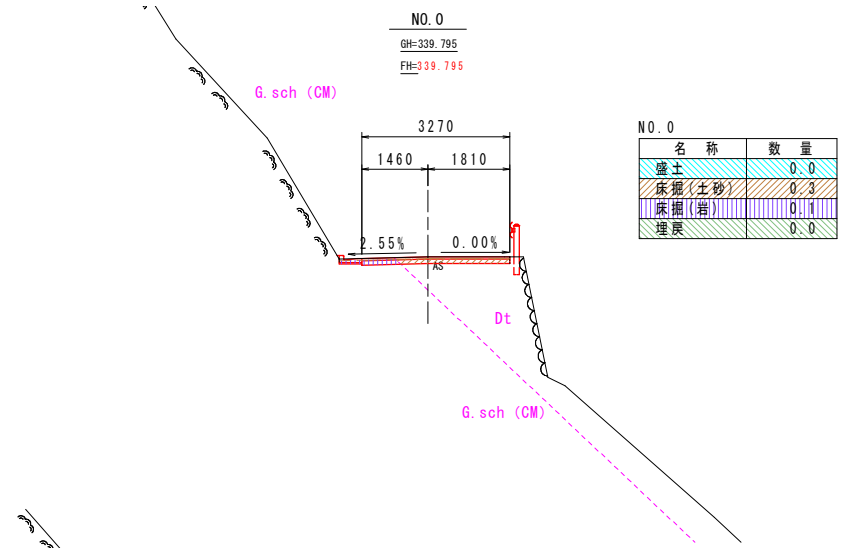
名称：土工延長根拠図



数量算出根拠図

算式根拠となる構造図等

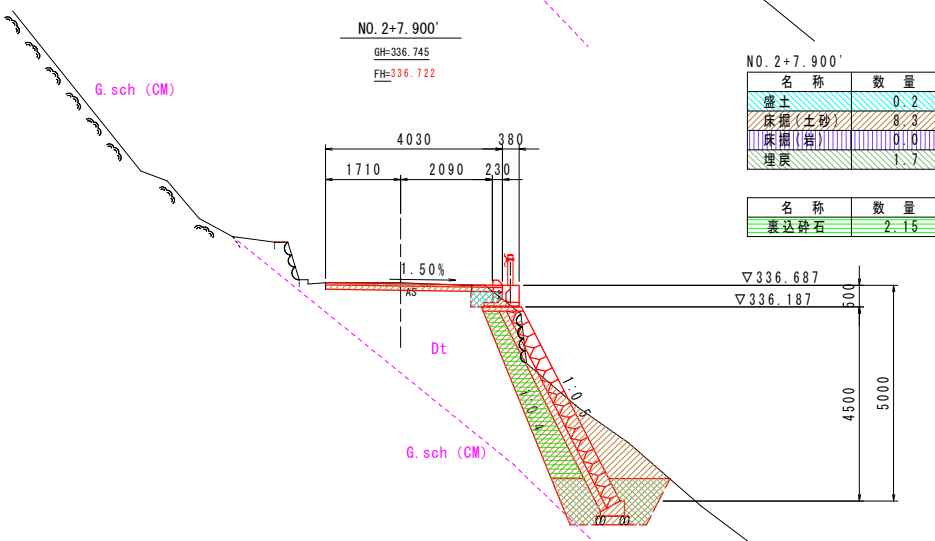
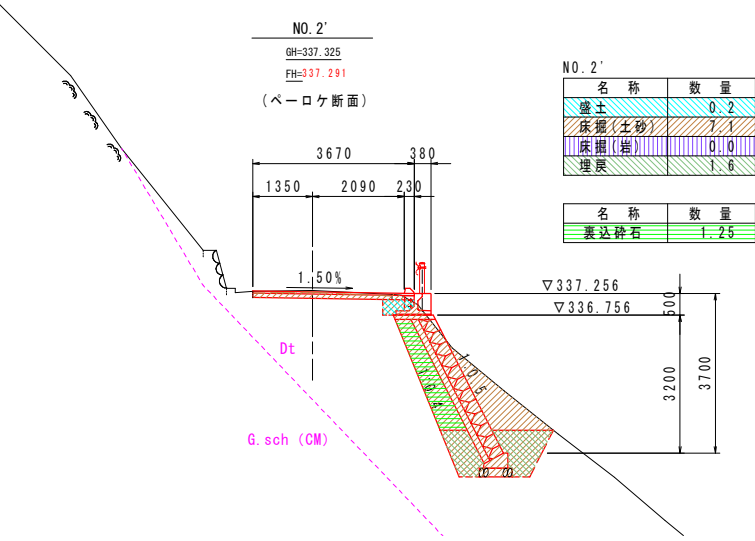
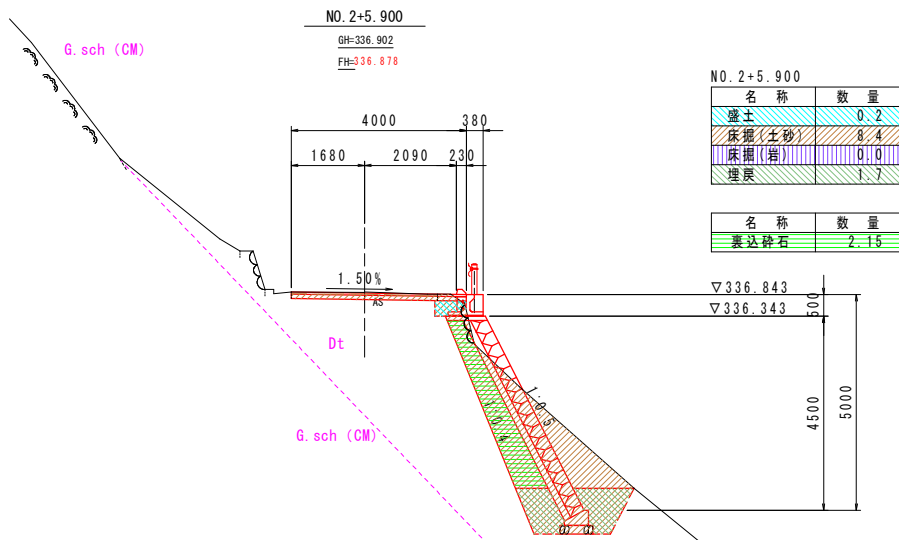
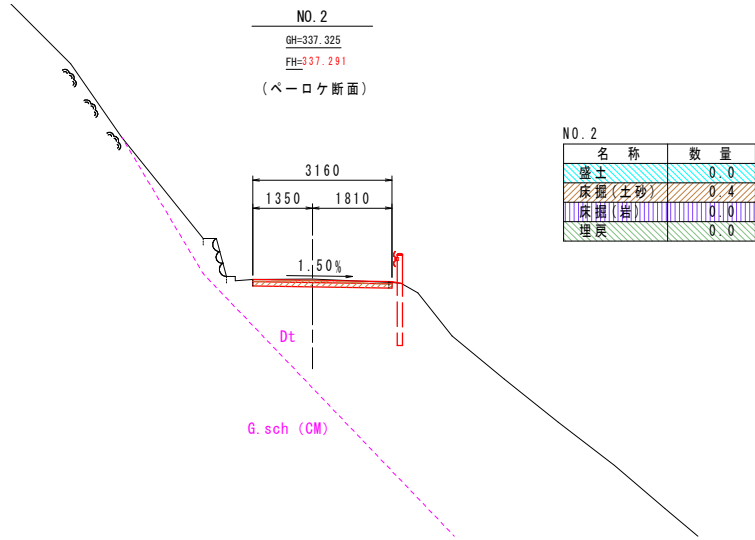
名称 : 土工算出根拠図



数量算出根拠図

算式根拠となる構造図等

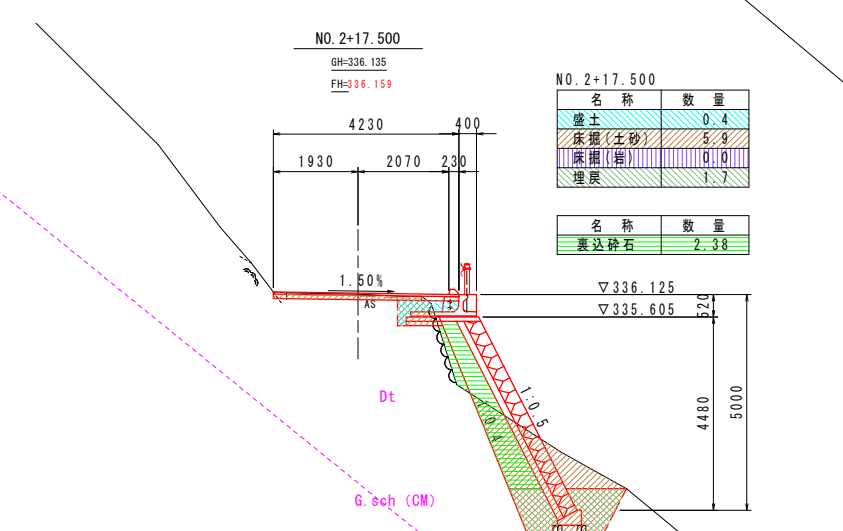
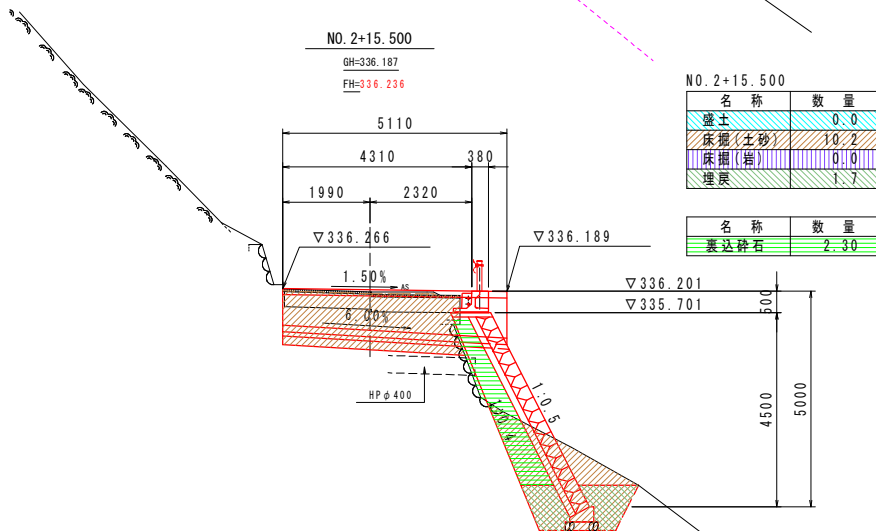
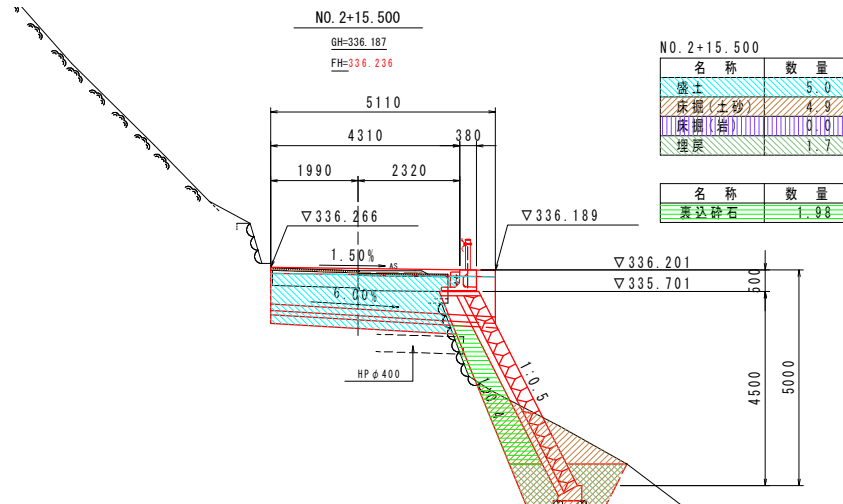
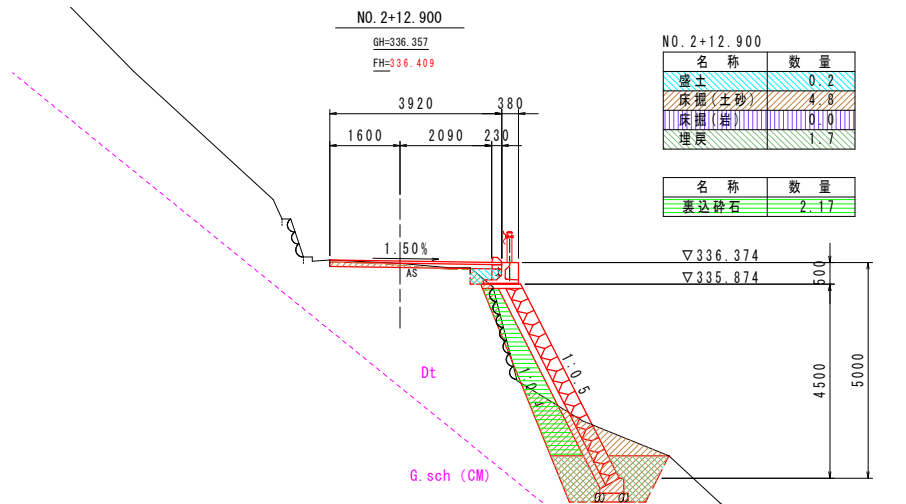
名称 : 土工算出根拠図



数量算出根拠図

算式根拠となる構造図等

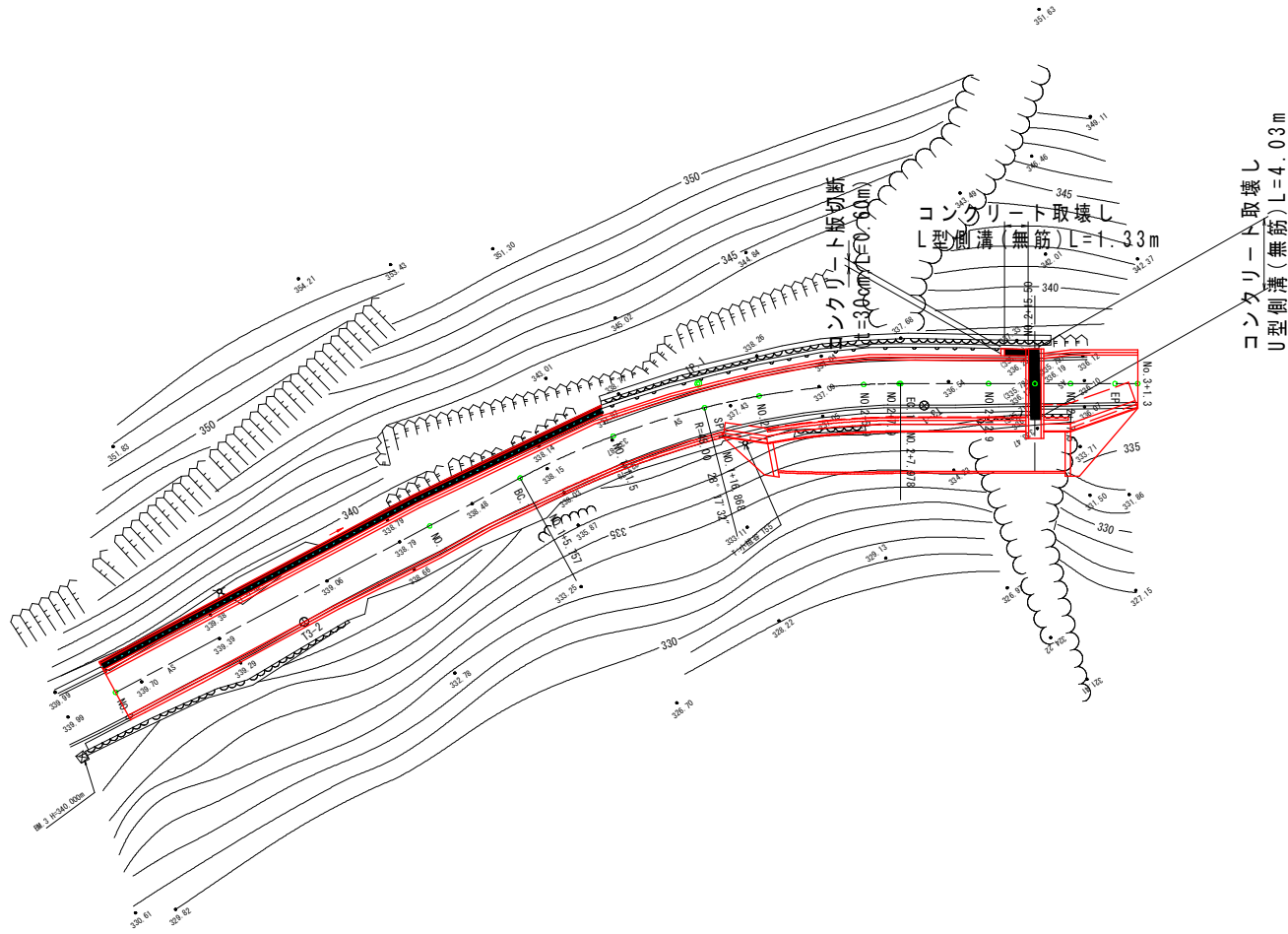
名称 : 土工算出根拠図



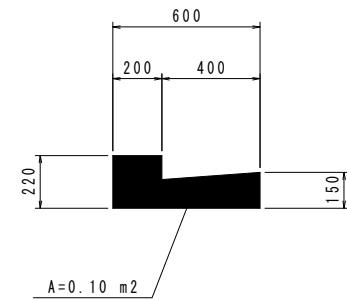
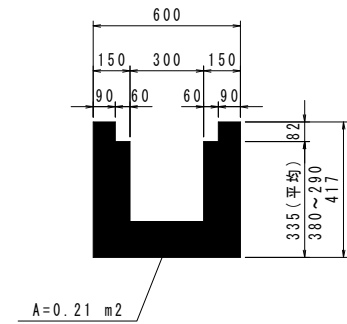
数量算出根拠図

算式根拠となる構造図等

名称：構造物取壊し工 コンクリート取壊し



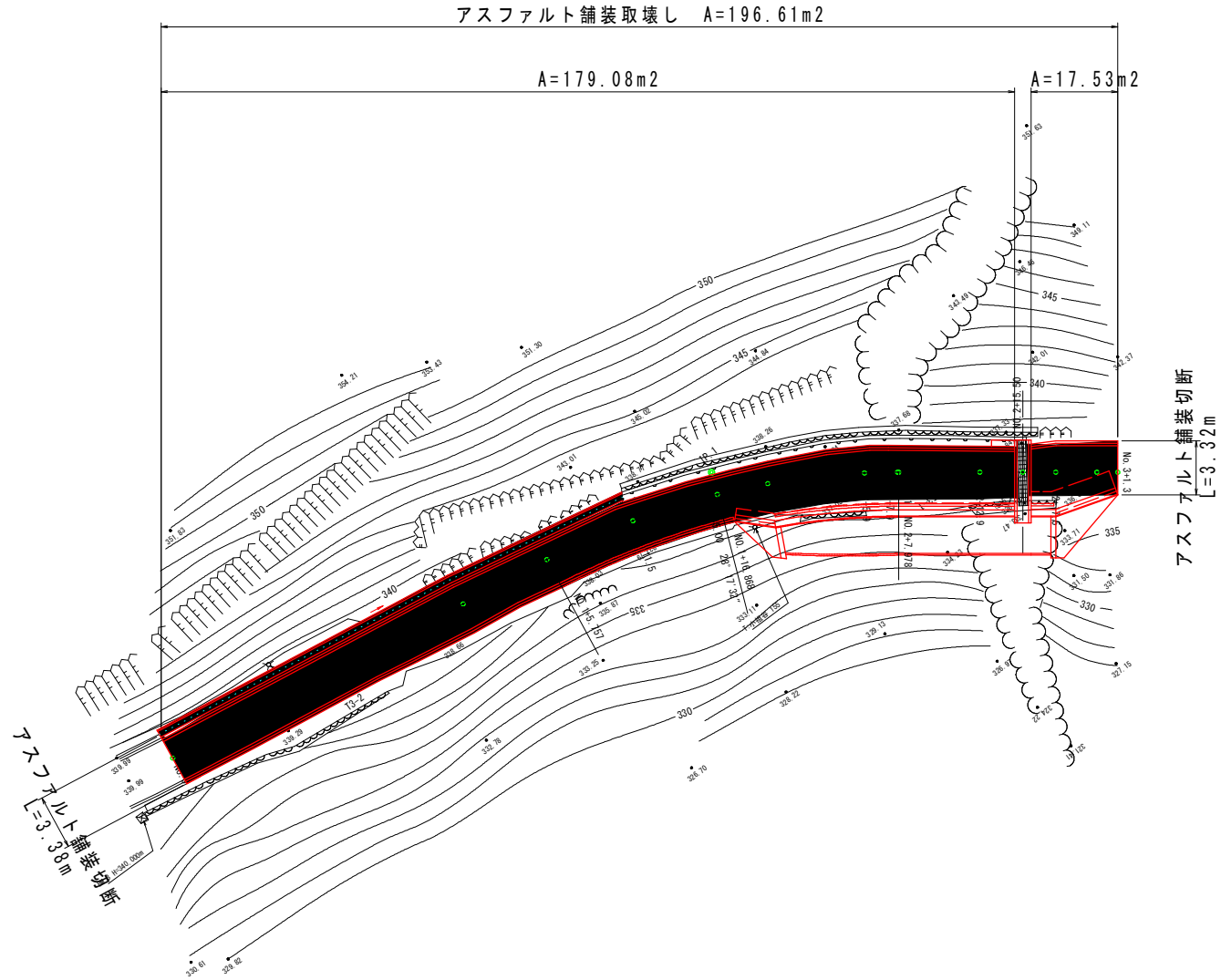
コンクリート取壊し(無筋)



数量算出根拠図

算式根拠となる構造図等

名称 : 構造物取壊し工 アスファルト舗装取壊し



数量計算書

1.0m当り

算式根拠となる構造図	名称	算式	単位	数量
<p>名称：排水構造物工 横断側溝</p> <div style="text-align: center;"> <p>断面図 S=1:25</p> </div> <div style="text-align: center;"> <p>側面図 S=1:25</p> </div>	コンリート			
	$\sigma_{ck} \geq 24\text{N/mm}^2$	$1.00 \times 1.115 - (0.70 \times 0.823 + 0.824 \times 0.142) \times 1.00$	m ³	0.422
	型枠			
	小型構造物	$(1.115 + 0.823 + 0.142) \times 2 \times 1.00$	m ²	4.16
	鉄筋			(1.0式)
	SD345, D13	別途算出	kg	127.53
	鋼製蓋			
	T-25, ボルト固定式		枚	1.0
	基礎コンリート			
	$\sigma_{ck} \geq 18\text{N/mm}^2$	$1.20 \times 0.10 \times 1.00$	m ³	0.120
同上型枠				
均し型枠	$0.10 \times 2 \times 1.00$	m ²	0.20	
基礎砕石				
RC-40, t=20cm	1.20×1.00	m ²	1.20	
基面整正				
土砂	1.20×1.00	m ²	1.2	

横断側溝 鉄筋質量表 1.0式当り

番号	径	単位質量	1本の長さ	本数	1本の質量	質量
①	D13	0.995	2510	26	2.497	64.92
②	D13	0.995	4410	2	4.388	8.78
③	D13	0.995	4910	2	4.885	9.77
④	D13	0.995	4920	9	4.895	44.06
SD345 D13				合計	127.53	kg

数量計算書

1.0m当り

算式根拠となる構造図	名称	算式	単位	数量	
<div style="text-align: center;"> <p>名称：擁壁工 ブロック積擁壁</p> </div>	ブロック積				
	間知ブロック, 控35cm	$(h-0.10) * 1.118 * 1.00$	m ³		
	裏込コンクリート				
	$\sigma_{ck} \geq 18\text{N/mm}^2, t=15\text{cm}$	$(h-0.10+0.207) * 1.118 * 0.15 * 1.00$	m ²		
	裏込碎石				
	RC-40	横断面図より	m ²		
	足場工				1箇所当り
	単管傾斜足場		掛m ²		75.6

ブロック積擁壁 1.0m当り

h (mm)	H (mm)	ブロック積 (m ²)	裏込コンクリート (m ³)
3270	3770	3.54	0.566
4500	5000	4.92	0.773
3760	4260	4.09	0.648
4480	5000	4.90	0.769

数量計算書

1.0箇所当り

算式根拠となる構造図	名称	算式	単位	数量
<p>名称 : 小口止工 1号小口止</p>	コンリート			
	σck≥18N/mm2	$(0.910+1.290)/2*3.82*0.30$	m ³	1.261
	型枠			
	無筋構造物	$(0.910+1.290)/2*3.82*2+3.82*1.118*0.30$	m ²	9.69
	基面整正			
	土砂	1.290	m ²	1.3
	足場工			
	単管傾斜足場	$3.82*1.118*0.30$	掛m ²	1.28
	斜比	1:0.5=1.1180		

数量計算書

1.0箇所当り

算式根拠となる構造図	名称	算式	単位	数量
<p>名称：小口止工 2号小口止</p>	コンリート			
	σck≥18N/mm2	$(0.910+1.410)/2*5.030*0.30$	m ³	1.750
	型枠			
	無筋構造物	$(0.910+1.410)/2*5.030*2+5.030*1.118*0.30$	m ²	13.36
	基面整正			
	土砂	1.410	m ²	1.4
	足場工			
	単管傾斜足場	$5.030*1.118*0.30$	掛m ²	1.69
	斜比	1:0.5=1.1180		

数量計算書

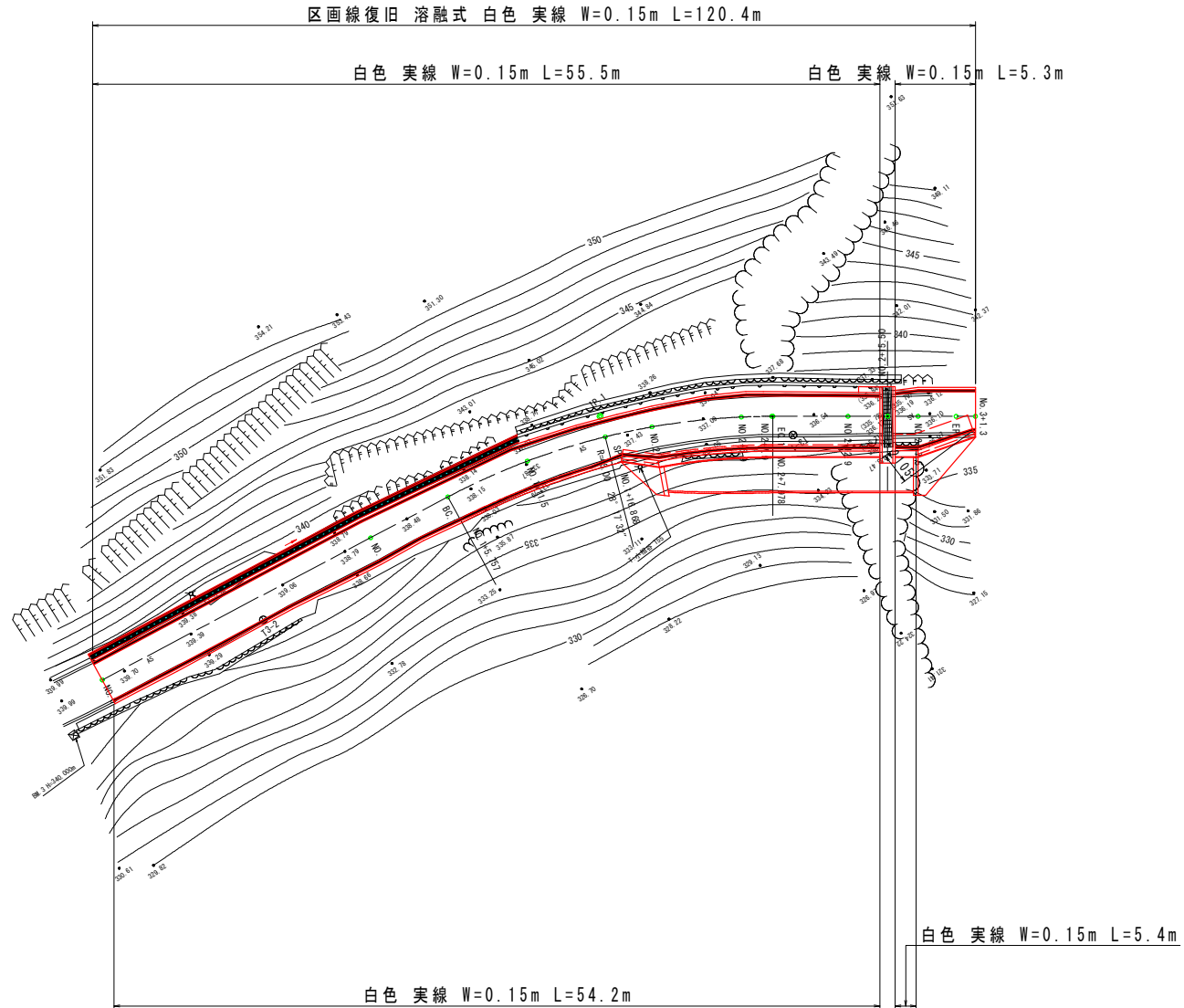
10.0m当り

算式根拠となる構造図	名称	算式	単位	数量	
<div style="text-align: center;"> <p>名称 : 防護柵工 車両用防護柵基礎 B=1500(練石積)</p> </div>	プレキャストガードレール基礎 B種, B=1500, L=2.0m(基本)	10.0/2.0	個	5.0	
	プレキャストガードレール基礎 B種, B=1500, L=1.5m(端部)	10.0/1.5	個	6.7	
	敷モルタル 1:3	1.50*0.02*10.0	m ³	0.300	
	基礎コンクリート σck ≥ 18N/mm2	(1.43+1.48)/2*0.10*10.0	m ³	1.455	
	同上型枠 均し型枠	0.10*10.0	m ²	1.00	
	基礎碎石 RC-30, t=10cm	(1.48+1.53)/2*10.0	m ²	15.05	
	基面整正 土砂	(1.48+1.53)/2*10.0	m ²	15.1	

数量算出根拠図

算式根拠となる構造図等

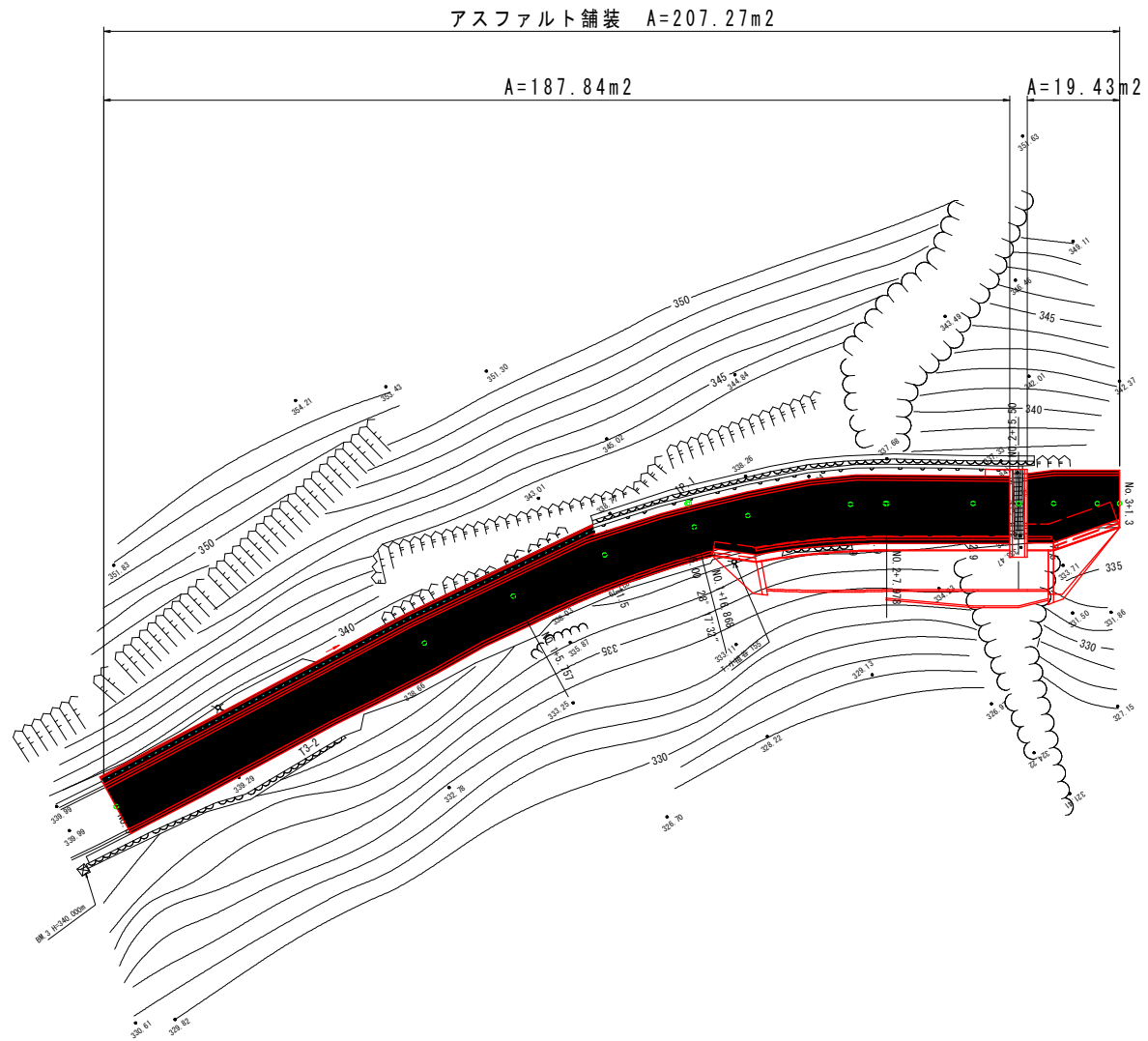
名称：道路附属物施設工 区画線



数量算出根拠図

算式根拠となる構造図等

名称：舗装工



数量算出根拠図

算式根拠となる構造図等

名称 : 仮設工

施工時敷鉄板設置図

